

除氟过滤器价钱

生成日期: 2025-10-23

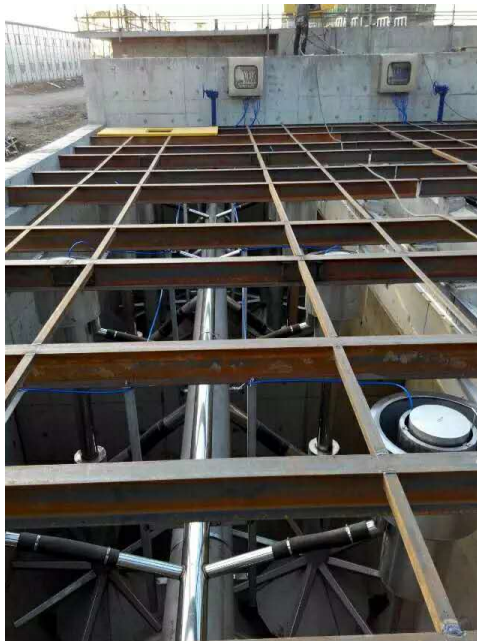
活性炭过滤器中的活性炭什么时候该换？

水处理设备中，活性炭罐是常用的，但在长时间的使用后，若不及时更换活性炭罐中的活性炭就会影响出水水质。

下面我们就一起看一下使用活性炭罐的用户都会关心的一个问题：活性炭罐中的活性炭需要多久更换一次？一般得到的答案都是这样的：在正常情况下，水处理用活性炭一般一年更换一次，具体更换情况还要根据水质决定。

若是发现产水水质不如以前，想确认是否是活性炭的问题时，就可做个小测验自测一下活性炭过滤罐中的活性炭是否还能继续使用。自测活性炭是否达到饱和并不难，也不需要多专业的仪器设备，只需做一个简单的小测试：

将活性炭过滤罐中的活性炭取出一部分，再另取一部分新的活性炭，分别放入水中，观察水中是否有大量小气泡产生，若使用过的活性炭产生的气泡明显少于新的活性炭，说明该活性炭的饱和度已满，需要更换。过滤器标准模块化，节省占地。除氟过滤器价钱



过滤器用过滤介质把容器分隔为上、下腔即构成简单的过滤器。悬浮液加入上腔，在压力作用下通过过滤介质进入下腔成为滤液，固体颗粒被截留在过滤介质表面形成滤渣(或称滤饼)。过滤过程中过滤介质表面积存的滤渣层逐渐加厚，液体通过滤渣层的阻力随之增高，过滤速度减小。当滤室充满滤渣或过滤速度太小时，停止过滤，去除滤渣，使过滤介质再生，以完成一次过滤循环。液体通过滤渣层和过滤介质必须克服阻力，因此在过滤介质的两侧必须有压力差，这是实现过滤的推动力。增大压力差可以加速过滤，但受压后变形的颗粒在大压力差时易堵塞过滤介质孔隙，过滤反而减慢。无锡不锈钢过滤器作用有哪些食品用过滤器：粉尘过滤器，空气过滤器，空调过滤器。



活性炭滤床分为固定床、移动床和流动床三种。固定床活性炭过滤应用较普遍，国内已用于给水的活性炭滤池、污水的深度处理，主要用于脱色，除臭，脱氰，去除有机物、重金属、合成洗涤剂、病毒等。固定炭层厚度1.5~2.0m，过滤速度8~20m/h，反冲洗水速度28~32m/h，反冲洗时间4~10min，活性炭失去其吸附能力后可采用直接电流加热再生，每千克炭再生费用约占新炭费用的5.5%，此外，可采用湿式氧化及微波加热等方法用于其再生，再生回，收率可达80~94%。

当今社会，先进的技术是一生产力，先进的技术必然会淘汰落后的技术，纤维转盘滤池技术正是这个污水处理时代的杰作。运营成本低、出水水质好并且稳定、占地面积非常小是它较明显的特点，与以往传统工艺相比有如下几个优势：1、出水水质好并且稳定，达到国家一级A标准。反抽洗强度为333L/m.s，反洗频率高，每两个小时反洗一次，防止绿藻的生长，使滤布不堵塞、不板结。2、纤维转盘滤池的运行成本非常低，处理一吨水的运行成本只有0.004元，而传统工艺运行成本是0.2—0.3元，以一万吨水为例，一年就可以节省50万—70万元。3、纤维转盘滤池与传统工艺相比省去了鼓风机房、提升泵房、加氯间、清水池、沉淀池等土建，占地面积非常小，一万吨水的占地面积只有15m²，是传统工艺的1/6—1/7。4、纤维转盘滤池省去了诸多构筑物、阀门、管线等，使得设备的保养、维修简单方便，运行自动化程度相当高，因此无需专人看管，工人的劳动强度有效减低。5、纤维转盘滤池与以往传统滤池相比省去了前加氯，这样既降低了运行成本，又避免了工人操作的不安全隐患。活性炭过滤器的过滤是以活性炭为滤料进行水处理的过程。



在水质预处理系统中，活性炭过滤器能够吸附前级过滤中无法去除的余氯以防止后级反渗透膜受其氧化降解，同时还吸附从前级泄漏过来的小分子有机物等污染性物质，对水中异味、胶体及色素、重金属离子等有较明显的吸附去除作用，还具有降低COD的作用。可以进一步降低RO进水的SDI值，保证 $SDI < 5$ $TOC < 2.0ppm$

实际选用活性炭过滤器时，要根据污染物种类、浓度和处理风量等条件，确定过滤器形式和活性炭种类。活性炭过滤器的上下游均应有好的除尘过滤器，其效率规格应不低于F7上游过滤器防止灰尘堵塞活性炭材料；下游过滤器拦住活性炭本身的发生尘。纤维过滤器反洗耗水率低。常州多介质过滤器生产公司

按照过滤管路可能出现的较高压力确定过滤器的压力等级。除氟过滤器价钱

活性炭过滤器是水处理中使用很普遍的的过滤器，在使用一段时间后，如何判断活性炭是否已经吸附饱和了呢？

活性炭是否还有有效的判别方法：

取一定量新的活性炭，用有颜色的水来作吸附实验，如用矿泉水瓶，取适量活性炭（活性炭的量可自己定），并在瓶中加入清水（量可自己定，但别太多），再将活性炭倒入瓶中，滴几滴黄药或甲基蓝等（量可自己定，但别太多），经过一定时间的摇晃或静置，再取出瓶中的溶液（不能有活性炭），这是溶液A

另外再重复上述步骤，只是不加入活性炭只加药品，来作为未经活性炭处理的溶液B

较后就可以拿使用后的活性炭来作实验比较，看瓶中的水色深浅介于溶液A或B哪里，便可以判别活性炭是否还有使用效果。要注意须将这些活性炭的加入量、清水量、药品量和摇晃时间固定。除氟过滤器价钱

无锡振云环保科技有限公司一直专注于环保设备及配件、通用机械设备及配件、水处理设备的技术研究、开发、制造、销售、安装、调试、维护；环保填料、污泥处理设备、金属材料、玻璃钢制品、水处理药剂（除危险化学品）的销售；环保工程、市政工程、机电工程、防水防腐保温工程的施工。（依法须经批准的项目，经相关部门批准后方可开展经营活动），是一家机械及行业设备的企业，拥有自己独立的技术体系。一批专业的技术团队，是实现企业战略目标的基础，是企业持续发展的动力。公司以诚信为本，业务领域涵盖料仓，过滤器，格栅机，刮泥机，我们本着对客户负责，对员工负责，更是对公司发展负责的态度，争取做到让每位客户满意。一直以来公司坚持以客户为中心、料仓，过滤器，格栅机，刮泥机市场为导向，重信誉，保质量，想客户之所想，急用户之所急，全力以赴满足客户的一切需要。